

- - - - - ÁMBITO DO PLAN ESPECIAL
- - - - - LIÑA DESLINDE DE D.P.M.T.
- - - - - LIÑA SERVITUDE DE PROTECCIÓN

- 01 SECCIÓNS DA REDE VIARIA 4.5-5.5 E >5.5
- 16 SECCIÓNS DA REDE VIARIA 3.5-4.5
- 27 SECCIÓNS DA REDE VIARIA <3.5



33834645N
ALFONSO
DÍAZ (R.
A15030422)

CONCELLO DE CARIÑO
PLAN ESPECIAL DE PROTECCIÓN E REHABILITACIÓN
DO CASCO VELLO DE CARIÑO

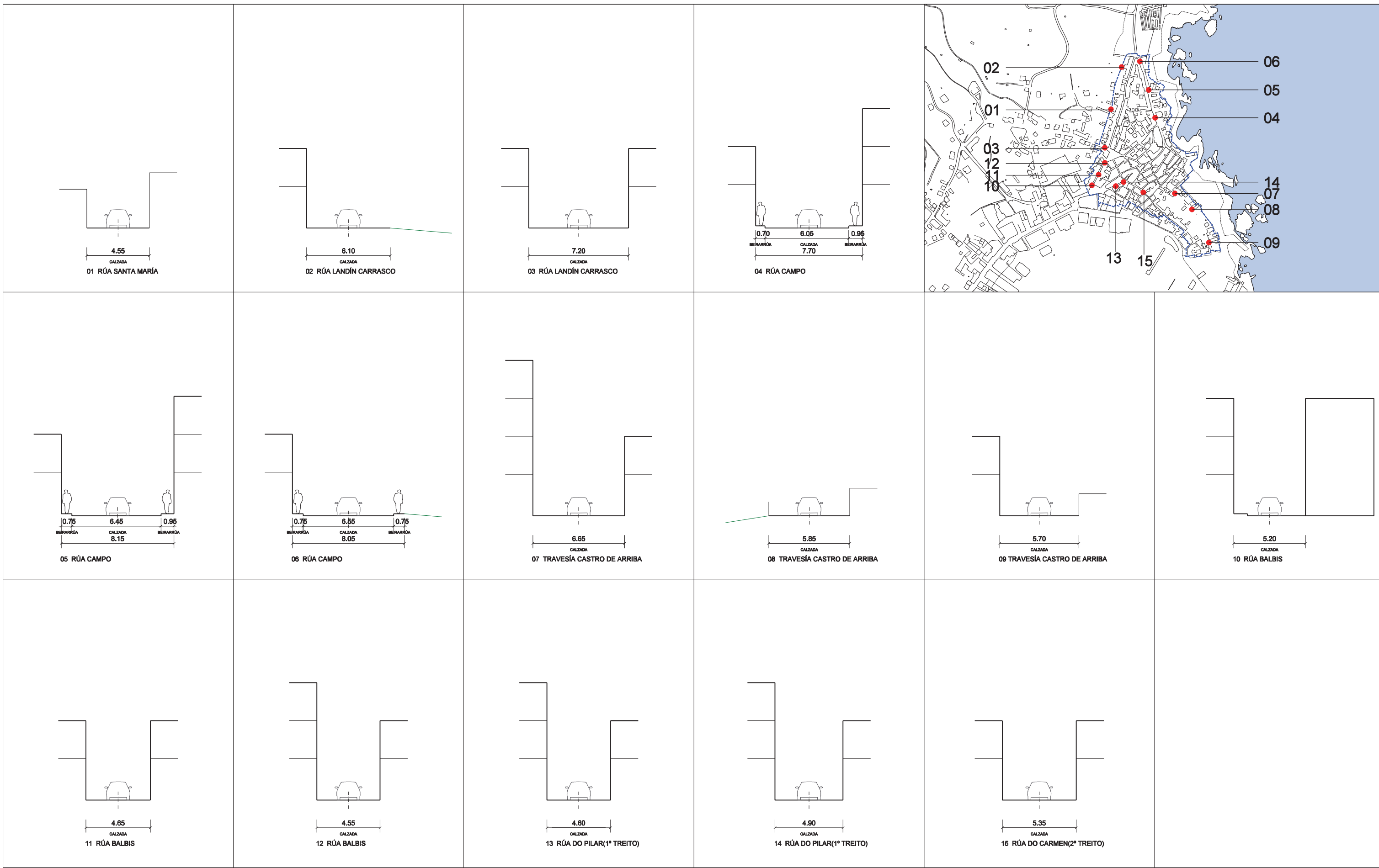


INFORMACIÓN URBANÍSTICA

SECCIÓNS DA REDE VIARIA

MAIO 2018 PLANO Nº

ESCALA AS 1/3.000 19



CONCELLO DE CARIÑO
**PLAN ESPECIAL DE PROTECCIÓN E REHABILITACIÓN
 DO CASCO VELLO DE CARIÑO**



33834645N
 ALFONSO
 DIAZ (R.
 A15030422)

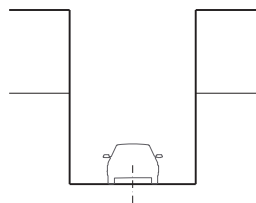
INFORMACIÓN URBANÍSTICA

SECCÍONS DA REDE VIARIA >4.5

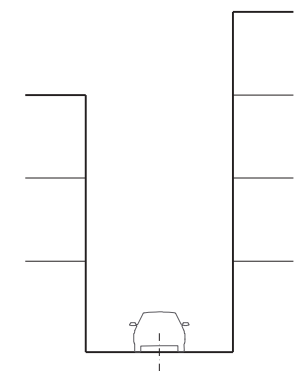
MAIO 2019 PLANO Nº

ESCALA A3 1/250

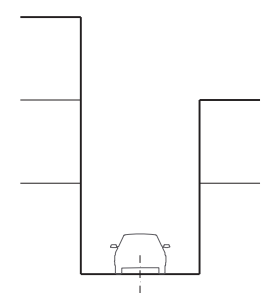
19.1



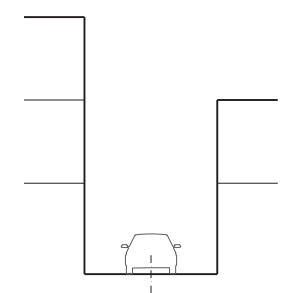
4.15
CALZADA
16 RÚA CENTEÁS



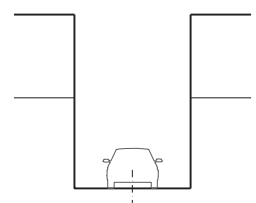
4.85
CALZADA
17 RÚA CENTEÁS



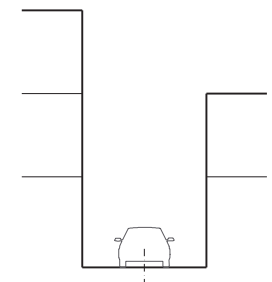
3.95
CALZADA
18 RÚA CENTEÁS



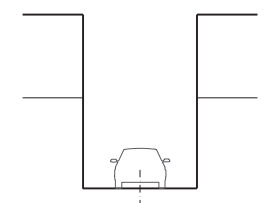
4.40
CALZADA
19 RÚA DOS SANTOS(2º TREITO)



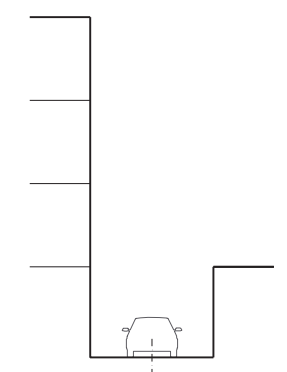
3.85
CALZADA
20 RÚA DOS SANTOS(2º TREITO)



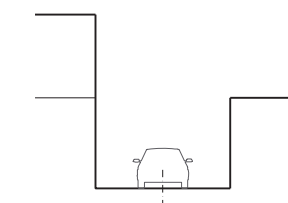
4.10
CALZADA
21 RÚA DOS SANTOS(2º TREITO)



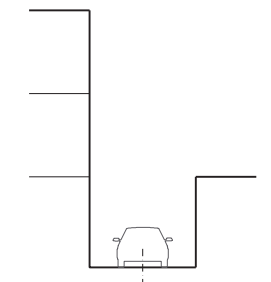
3.75
CALZADA
22 TRAVESIA CASTRO DE ARRIBA(1º TREITO)



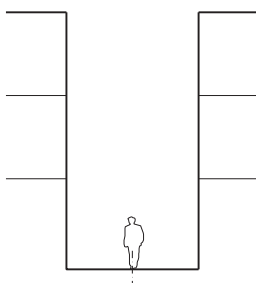
4.10
CALZADA
23 RÚA ANTIGA



4.45
CALZADA
24 RÚA ANTIGA



3.50
CALZADA
25 RÚA CASTRO DE ABAIXO(2º TREITO)



4.35
CALZADA
26 RÚA SANTA APOLONIA(1º TREITO)



33834645N
ALFONSO
DÍAZ (R.
A15030422)

CONCELLO DE CARIÑO
PLAN ESPECIAL DE PROTECCIÓN E REHABILITACIÓN
DO CASCO VELLO DE CARIÑO

INFORMACIÓN URBANÍSTICA

SECCIÓN DA REDE VIARIA 3.5-4.5



MAIO 2019 PLANO Nº

ESCALA AS
1/250 19.2



CONCELLO DE CARIÑO
**PLAN ESPECIAL DE PROTECCIÓN E REHABILITACIÓN
 DO CASCO VELLO DE CARIÑO**



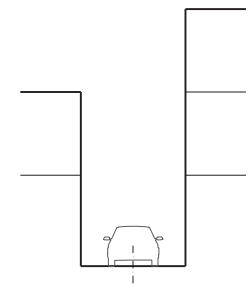
33834645N
 ALFONSO
 DIAZ (R.
 A15030422)

INFORMACIÓN URBANÍSTICA

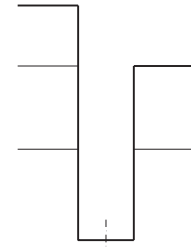
SECCIÓNS DA REDE VIARIA ≤3.5

MAIO 2019 PLANO Nº

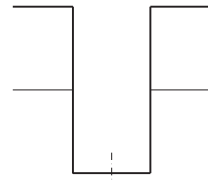
ESCALA AS 1/250 **19.3A**



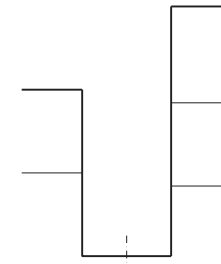
3.45
CALZADA
43 RÚA SANTA APOLONIA



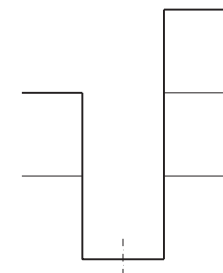
1.85
CALZADA
44 RÚA DOS REMEDIOS



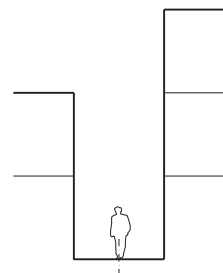
2.55
CALZADA
45 RÚA SAN BARTOLOMÉ



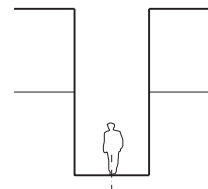
2.95
CALZADA
46 RÚA SAN BARTOLOMÉ



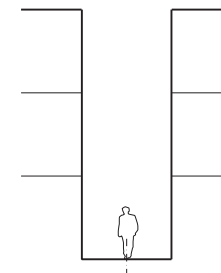
2.70
CALZADA
47 RÚA SAN BARTOLOMÉ



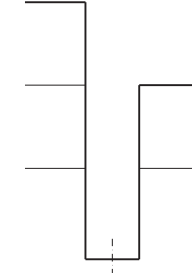
3.00
CALZADA
48 RÚA SOL



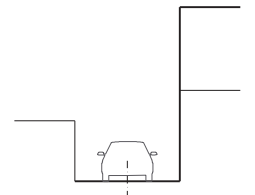
2.50
CALZADA
49 RÚA MARIÑA



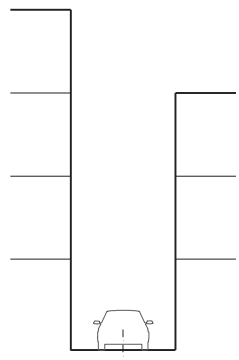
2.95
CALZADA
50 TRAVESÍA DA MARIÑA



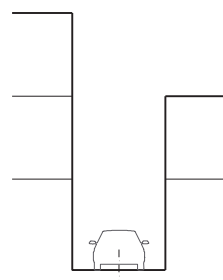
1.80
CALZADA
51 RÚA CASTRO DE ABAIXO(2º TREITO)



3.50
CALZADA
52 RÚA CASTRO DE ABAIXO(2º TREITO)



3.50
CALZADA
53 RÚA DO CARMEN(1º TREITO)



3.10
CALZADA
54 RÚA DO CARMEN(1º TREITO)



33034645N
ALFONSO
DÍAZ (R.
A15030422)

CONCELLO DE CARIÑO
PLAN ESPECIAL DE PROTECCIÓN E REHABILITACIÓN
DO CASCO VELLO DE CARIÑO



INFORMACIÓN URBANÍSTICA

SECCIÓNS DA REDE VIARIA ≤3.5

MAIO 2019 PLANO Nº

ESCALA A3
1/250 19.3B